

con il patrocinio di



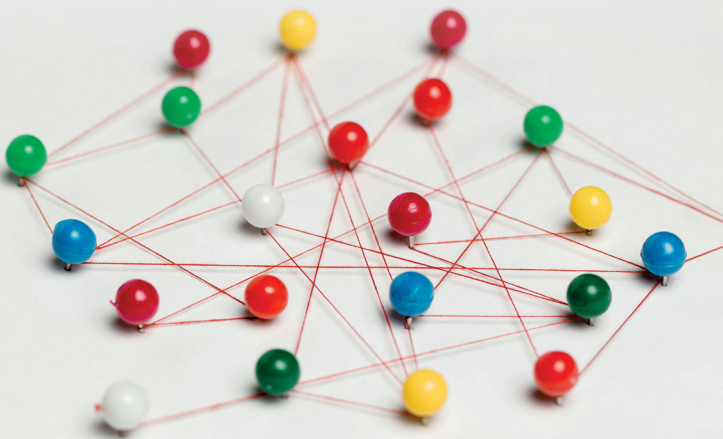
UNIMORE
UNIVERSITÀ DEGLI STUDI DI
MODENA E REGGIO EMILIA



SERVIZIO SANITARIO REGIONALE
EMILIA-ROMAGNA
Azienda Ospedaliero - Universitaria di Modena



DALLA PRATICA ALLA TEORIA: *gestione interprofessionale di pazienti complessi*



11 NOVEMBRE 2023

Tavola Rotonda - Dalle ore 14.45

MODENA

*Hotel Real Fini Baia del Re
Strada Vignolese, 1684*



SABATO, 11 NOVEMBRE 2023

SESSIONE 4 - TAVOLA ROTONDA: TUTELA E DIRITTI DEL MALATO CRONICO NELLE COMPLICANZE GASTRO-REUMATOLOGICHE

Moderatore: A. De Minico

14.45 TAVOLA ROTONDA - Tutela e diritti del malato cronico nelle complicanze gastro-reumatologiche

*M. Baraldi, A. Bertani, E. Borghi, G. Ciancio,
A. Colecchia, D. Conti, C. Curatola, D. Giuggioli,
A. Marchesoni, D. Marchetti, G. Martino,
M. Pizzirani, D. Romagnoli, G. Sandri*

16.30 Domande e discussione

A. De Minico, A. Bertani, G. Sandri

16.45 Take Home Message e conclusioni

A. Bertani, G. Sandri

17.15 Chiusura dei lavori

Le malattie infiammatorie croniche intestinali (Malattia di Crohn e Rettocolite ulcerosa) ed articolari (Spondiloartriti assiali e periferiche) sono condizioni complesse, debilitanti rapidamente evolutive che coinvolgono la popolazione in età scolastica/lavorativa e necessitano di una gestione congiunta gastro-reumatologica. Si possono associare ad altre condizioni autoimmuni con conseguente interessamento di altri organi ed apparati. Pertanto **l'interprofessionalità e multidisciplinarietà** nell'approccio a tali patologie è la chiave di volta per la gestione sia della malattie infiammatorie che delle loro complicanze. Un argomento di grande interesse, specialmente in tempi in cui viene richiesto di scegliere il trattamento anche sulla base dei costi, è valutare il profilo del paziente, considerando la patologia di base e la sua attività, la presenza di comorbidità, di altre terapie in corso, di eventuali fattori predittivi di risposta: questo nell'arduo intento di ritagliare in maniera sempre più personalizzata la scelta terapeutica. Altro tema di questa edizione riguarda le **small molecules**, vera e propria innovazione terapeutica in campo immunoreumatologico e gastroenterologico, ma non solo, che sempre più stanno contribuendo al **raggiungimento del benessere clinico** in questa tipologia di pazienti.